

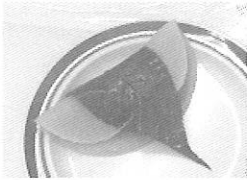
ひな祭りの集い in くれは

桜もちとひな人形を作ろう



ひな祭りに向けて、桜もちとひな人形を作ってみませんか。桜もち作りは、食堂のプロのスタッフが講師です。

- 1 日 程 平成30年2月25日(日)
9:00 ~ 9:30 受付
9:30 ~ 12:00 桜もち作り・ひな人形作り
- 2 ところ 富山県呉羽青少年自然の家 富山市西金屋字長尾8194
TEL:076-434-1908 FAX:076-434-1942
- 3 対象と定員 小学生とその家族 40組(定員になり次第しめきります)
- 4 参加費 800円
- 5 持ち物 エプロン、三角巾、マスク、お手拭き、内ばき(シューズまたはスリッパ)
桜もち持ち帰り用のタッパー等
※調理用手袋は、当所で準備いたします。
- 6 申込み 1月28日(日)8時30分~2月7日(水)17時までFAXで
申込んでください。FAXを確認後、こちらから電話連絡いたします。
- 7 その他
 - ・桜もちは、直径約10cmの生地にあんこをのせて半分に折った大きさのものを6個作ります。
 - ・アレルギー(卵、小麦等)の心配な方は、事前にお申し出ください。
 - ・ひな人形は、呉羽の竹の素材を生かして内裏雛(男雛と女雛)を1組作ります。



【FAX用申込み用紙】※1家族6名以上でお申込みの場合は、欄外にご記入ください。

家族名(小学生一名以上含む)	氏名(ふりがな)	性別	年齢	小学生の場合学年	住所	ご家族の代表の電話番号 (日中つながる番号でお願いします)
					〒	